



JOHN DEERE



JOHN DEERE

**TECHBUD**

# PowerTech™ Silniki John Deere

## Podział i typy silników



6125HF070

6081HF001

6068HF475

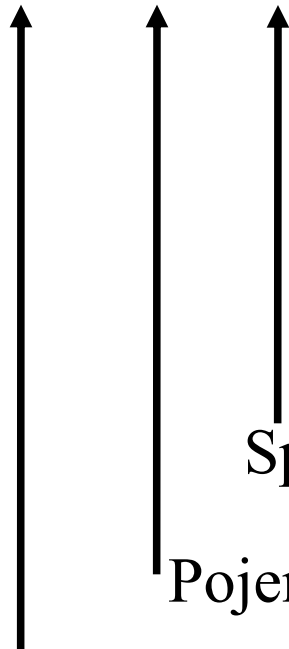
3029TF120

4045TF250



## Identyfikacja silnika

# 4045HF



Liczba cylindrów (**4 cyl.**)

Pojemność skokowa (**4.5 L**)

Sposób dostarczania powietrza (**H**)

**D** - wolnossący

**T** - turbodoładowany

**H** - turbodoładowany z chłodzeniem powietrza (powietrze – powietrze)

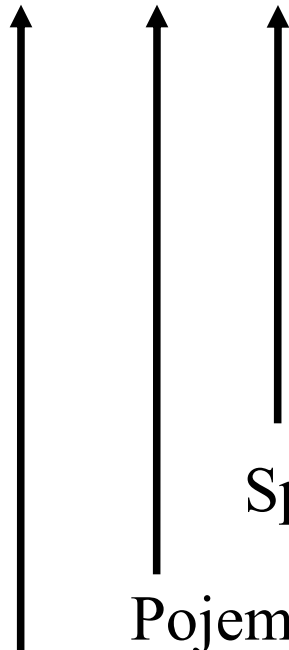
**A** - turbodoładowany z chłodzeniem powietrza (powietrze - woda)

4024TF/HF  
5030TF/HF  
4045DF/TF/HF  
6068TF/HF  
6081TF/HF  
6090HF  
6135HF



## Identyfikacja silnika

# 6135HF



Sposób dostarczania powietrza (**H**)

Pojemność skokowa (**13.5 L**)

Liczba cylindrów (**6 cyl.**)

**6135 - 6 cylindrów 13.5 L**

**6125 - 6 cylindrów 12.5 L**

**6090 - 6 cylindrów 9.0 L**

**6081 - 6 cylindrów 8.1 L**

**6068 - 6 cylindrów 6.8 L**

**4045 - 4 cylindry 4.5 L**

**4039 - 4 cylindry 3.9 L**

**5030 - 5 cylindrów 3.0 L**

**3029 - 3 cylindry 2.9 L**

**4024 - 4 cylindry 2.4 L**



## Identyfikacja silnika

# 6135HF485

### Certyfikat emisji spalin

120 , 160, 220, 425 – bez certyfikatu

001, 150, 180, 250 – Tier 1 / Stage I

270, 275, 070, 475 – Tier 2 / Stage II

280, 285, 485 - Tier 3 / Stage IIIA

290, 295, 495 - int Tier 4 / Stage IIIB

**0** – Mechaniczny

**4** – elektroniczny

**5** – elektroniczny

F- silnik  
wyprodukowany  
dla odbiorców  
OEM

Sterowanie silnikiem (**5-elektroniczny**)

Ilość zaworów na cylinder (**4**) lub 2



## Identyfikacja silnika

Silniki generatorowe - stała prędkość obrotowa

**4045HF158** →

**4045HFU72** ↙

### Certyfikat emisji spalin

008,158, 258 – Tier 0 , Tier 1/ Stage I

70, 72, 74 – Tier 2 / Stage II

**008,158, 258-** sterowanie mechaniczne

**70-** sterowanie mechaniczne pompa DB4

**72-** sterowanie elektroniczne pompa DE10

**74-** sterowanie elektroniczne Common rail

**79-** sterowanie elektroniczne Common rail

Silnik w wersji generatorowej  
Power pack wyposażony w  
chłodnicę filtr powietrza



Wersja generatorowa

Power Pack

stałe obroty 1500 - 50Hz

1800 - 60Hz

silniki

3029DF/TF/TFU/HFU

4045DF/TF/HF/TFU/HFU

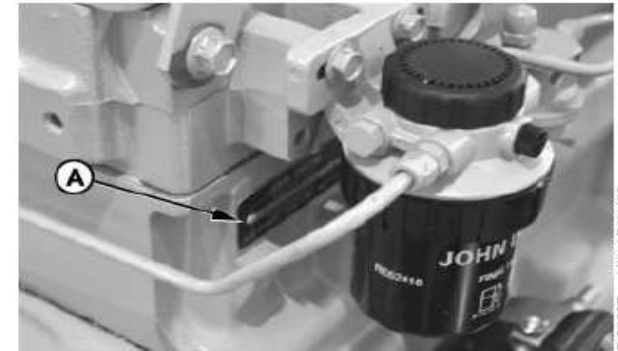
6068TF/HF/HFU

John Deere

## Identyfikacja silnika - numer seryjny silnika

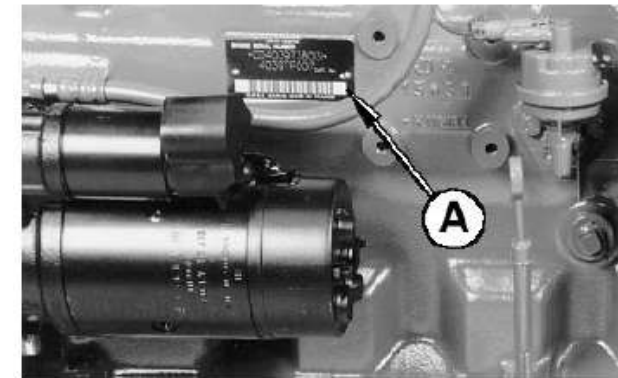


- RG**- Waterloo , IA USA
- CD**- Saran, Francja
- PE**- Torreon, Mexico
- PY**- Pune , India



4045 and 6068 Engines

RG8007 -JUN-15-AN169



3029 and 4039 Engines

*John Deere*

## Identyfikacja silnika - numer seryjny silnika

# Engine Serial Number: CD3029G136201

<b>Base Code:</b>	1554F	<b>Rating:</b>	3029TFU70
<b>Model No:</b>	3029TFU70	<b>EPA Family:</b>	N/A*
<b>Manufactured Date:</b>	Jun 2,2008	<b>EUR Family:</b>	7JDXL02.9095
<b>Emission Part No:</b>	R526030	<b>EPA Certificate:</b>	N/A*
<b>Parts Catalog No:</b>	<a href="#">3235</a>	<b>Carb Certificate:</b>	N/A*

Option Name	Ordered	Production
ROCKER ARM COVER, REAR FILLER WITH SHROUD.	1103	<a href="#">1103</a>
OIL FILLER COVER (NO FRONT FILLER)	1299	<a href="#">1299</a>
CRANKSHAFT PULLEY, 6.7 P.D, SINGLE 11/16 WIDE GROOVE, 46 OZ-IN UNBALANCED.	1312	<a href="#">1312</a>
FYLWHEEL HOUSING, SAE3, RH 3-BOLT TYPE 1 STARTER MOUNT, FOR USE WITHOUT MECH. TACH. DRIVE	1421	<a href="#">1421</a>
FLYWHEEL, FOR 11.5 OVER CENTER CLUTCH, FOR SAE3 FLYWHEEL HOUSING	1551	<a href="#">1551</a>
FUEL INJECTION PUMP, 3CYL, DB4, 1500 RPM, 30 KW, 12V, GOV 3-5%, EU STAGE II COMPLIANT.	16K5	<a href="#">16K5</a>
AIR INTAKE, SHORTWITH BOSS, 70 MM DIAMETER.	1710	<a href="#">1710</a>
AIR FILTER FOR LIGHT DUST ENVIRONMENT-OPTION SHIPPED MOUNTED ON ENGINE-	1835	<a href="#">1835</a>
OIL PAN 3 CYL, SHEET METAL, FRONT SUMP, REAR DRAIN.	1910	<a href="#">1910</a>
WATER PUMP, 11.4 LOW POSITION 4.88 P.D. SINGLE 11/16 WIDE GROOVE PULLEY LOW BACK PLATE	2020	<a href="#">2020</a>
THERMOSTAT COVER, SINGLE THERMOSTAT 27° INCLINED ONE SENSOR PORT AVAILABLE	2129	<a href="#">2129</a>
THERMOSTAT SINGLE	2212	<a href="#">2212</a>
NO FAN DRIVE	2399	<a href="#">2399</a>
FAN BELT, SINGLE 11/16 WIDE L : 1295 MM.	2402	<a href="#">2402</a>
FAN, BLOWER.	2555	<a href="#">2555</a>
RADIATOR W/SHROUD AND GUARD, FRONT FEET	2710	<a href="#">2710</a>
EXHAUST MANIFOLD, STANDARD TURBO	2802	<a href="#">2802</a>
VENT SYSTEM, WITH 45 DEGREE FITTING, WITHOUT VENT HOSE.	2902	<a href="#">2902</a>
STARTING MOTOR, 12V, MAGNETON, 3.0 KW, RH 3 BOLTS, TYPE 1 MOUNT.	3065	<a href="#">3065</a>
ALTERNATOR, 12V, 55 AMP, MAGNETON.	3106	<a href="#">3106</a>
FUEL FILTER,3.6 ,5 MICRON, RH SIDE, REAR CYL HEAD MOUNT	35DD	<a href="#">35DD</a>
PLATE,FRONT,NON-AUX DRIVE	3622	<a href="#">3622</a>
MECHANICAL FUEL PUMP, HORIZONTAL OUTLETS	3710	<a href="#">3710</a>
OIL DIPSTICK, RH SIDE SERVICE 258 MM X 159 MM FROM CRANKSHAFT LINE	4006	<a href="#">4006</a>
NO AUXILIARY FRONT DRIVE PULLEY	4199	<a href="#">4199</a>
ELECTRIC AIR INTAKE HEATER, 12V, 700 W	4303	<a href="#">4303</a>
NO TACH. DRIVE - USE WITH 1404	4499	<a href="#">4499</a>



*John Deere*  
**PowerTech 4024TF/HF**



- Rzędowy 4 cylindrowy
- Pojemność 2.4L
- 2 zawory na cylinder
- Turbodoładowany
- Mechanicznie lub elektroniczny sterowany wtrysk paliwa
- 21 to 60 kW @ 2800 obr/min
- Wersje przemysłowe i generatorowe
- Produkowany w Torreon, Mexico

John Deere Engines

## PowerTech 3029DF/TF/HF



- Rzędowy 3 cylindrowy
- Pojemność 2.9L
- 2 zawory na cylinder
- Wolnossący lub turbodoładowany
- Mechanicznie sterowany wtrysk paliwa
- 36 to 59 kW @ 2500 obr/min
- Wersje przemysłowe i generatorowe
- Produkowany w Saran, Francja





*John Deere Engines*  
**PowerTech 5030TF/HF**



- Rzędowy 5 cylindrowy
- Pojemność 3.0 L
- 2 zawory na cylinder
- Turbodoładowany
- Mechaniczny lub elektronicznie sterowany wtrysk paliwa
- 56 to 74 kW @ 2800 rpm
- Produkowany w Torreon, Mexico



*John Deere Engines*

## **PowerTech 4039 DF/TF - koniec produkcji Czerwiec 2009**



- Rzędowy 4 cylindrowy
- Pojemność 3.9L
- 2 zawory na cylinder
- Wolnossący lub turbodoładowany
- Mechaniczny wtrysk paliwa
- 43 do 63 kW @ 1500 rpm
- Wersja generatorowa
- Produkowane w Saran, France





*John Deere Engines*  
**PowerTech 4045 DF/TF/HF**



- Rzędowy 4 cylindrowy
- Pojemność 4.5L
- 2 lub 4 zawory na cylinder
- Wolnossący lub turbodoładowany
- Mechaniczny lub elektroniczny wtrysk paliwa
- 36 do 129 kW @ 2500 rpm
- Produkowane w Saran, France





*John Deere Engines*  
**PowerTech 6068TF/HF**

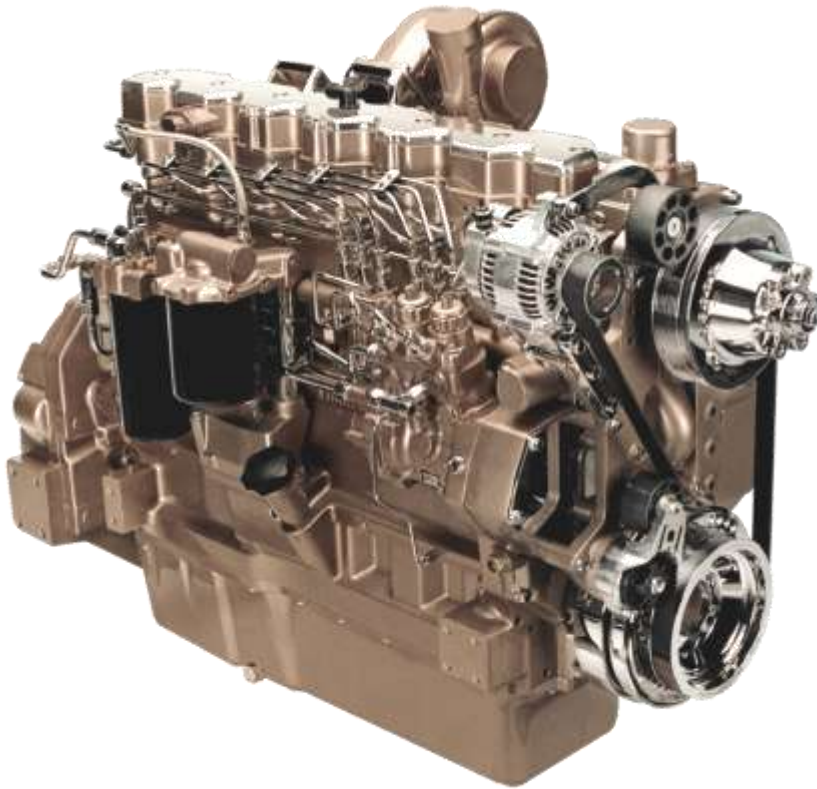


- Rzędowy 6 cylindrowy
- Pojemność 6.8L
- 2 lub 4 zawory na cylinder
- Turbodoładowany
- Mechaniczny lub elektronicznie sterowany wtrysk paliwa
- 94 do 234 kW @ 2500 rp
- Produkowane w Saran, France





*John Deere Genset Engines*  
**PowerTech 6081 TF/HF**



- Rzędowy 6 cylindrowy
- Pojemność 8.1 L
- 2 zawory na cylinder
- Turbodoładowany
- Mechaniczny lub elektronicznie sterowny wtrysk paliwa
- 172 to 261 kW @ 2200 rpm
- Produkowany w Waterloo, IA, US



*John Deere Engines*  
**PowerTech 6090HF**



- Rzędowy 6 cylindrowy
- Pojemność 9.0L
- 4 zawory na cylinder
- Turbodoładowany
- Elektronicznie sterowany wtrysk paliwa (Common rail )
- 168 to 298 kW @ 2200 rpm
- Produkowany w Waterloo, IA, US



John Deere Engines

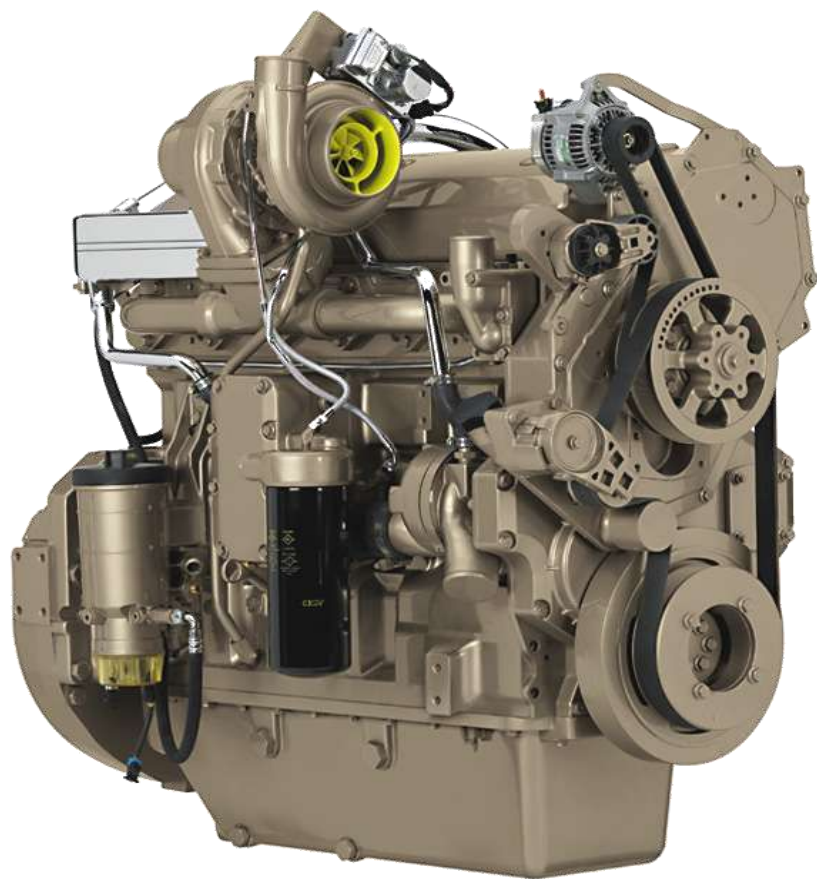
## PowerTech 6125 HF/AF



- Rzędowy 6 cylindrowy
- Pojemność 12.5L
- 4 zawory na cylinder
- Turbodoładowany
- Elektronicznie sterowane pompowtryskiwacze
- 224 do 448 kW @ 2100 rpm
- Produkowany w Waterloo, IA, USA



*John Deere Engines*  
**PowerTech 6135 HF**



- Rzędowy 6 cylindrowy
- Pojemność 13.5L
- 4 zawory na cylinder
- Turbodoładowany
- Elektronicznie sterowane pompowtryskiwacze
- 224 do 450 kW @ 2100 rpm
- Produkowany w Waterloo, IA, USA

Silniki Morskie John Deere



**4045TFM**



**6081AFM**



**6068TFM**



**6125AFM**



# Przykłady zastosowań









**Generalny przedstawiciel John Deere**

**TECHBUD**

**TECHBUD Sp. z o.o.**

**ul. Gorzowska 12**

**65-127 Zielona Góra**

**tel. +48 68 470 72 50**

**fax +48 68 470 72 51**

**[techbud@techbud.eu](mailto:techbud@techbud.eu)**

**[johndeere@techbud.eu](mailto:johndeere@techbud.eu)**

**[www.techbud.eu](http://www.techbud.eu)**